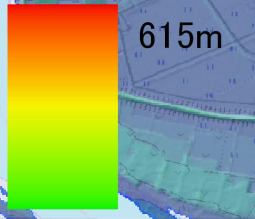
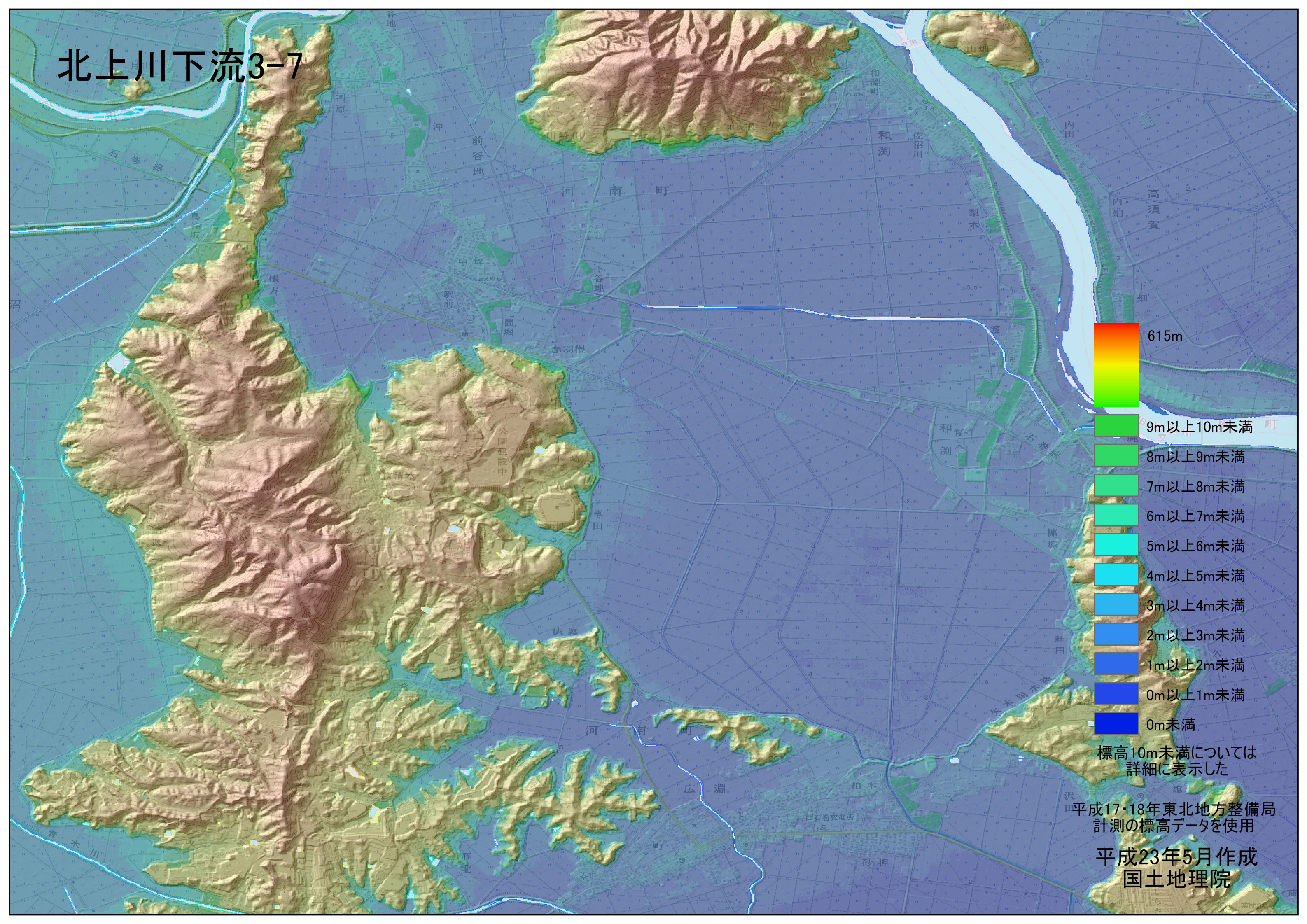


# 北上川下流3-7



- 615m
- 9m以上10m未満
- 8m以上9m未満
- 7m以上8m未満
- 6m以上7m未満
- 5m以上6m未満
- 4m以上5m未満
- 3m以上4m未満
- 2m以上3m未満
- 1m以上2m未満
- 0m以上1m未満
- 0m未満

標高10m未満については  
詳細に表示した

平成17・18年東北地方整備局  
計測の標高データを使用

平成23年5月作成  
国土地理院